

## ТЕХНОЛОГІЇ НЕІНВАЗИВНОГО ВИМІРЮВАННЯ РІВНЯ ГЛЮКОЗИ В КРОВІ

## TECHNOLOGIES OF NON-INVASIVE GLUCOSE LEVEL MEASUREMENT IN BLOOD

Суть функціонування неінвазивних вимірювачів глюкози полягає в аналізі за станом кровоносних судин, тобто передбачаються не прямі вимірювання. Окрім цього, існує декілька функціональних моделей, які забезпечують обчислення концентрації глюкози у крові на основі аналізу стану шкірного покриву. Для цього достатньо забезпечити контакт пристрою з ділянкою частини тіла людини. Загалом за технологіями неінвазивного визначення рівня цукру в крові використовуються технології, які показано на рис. 1.

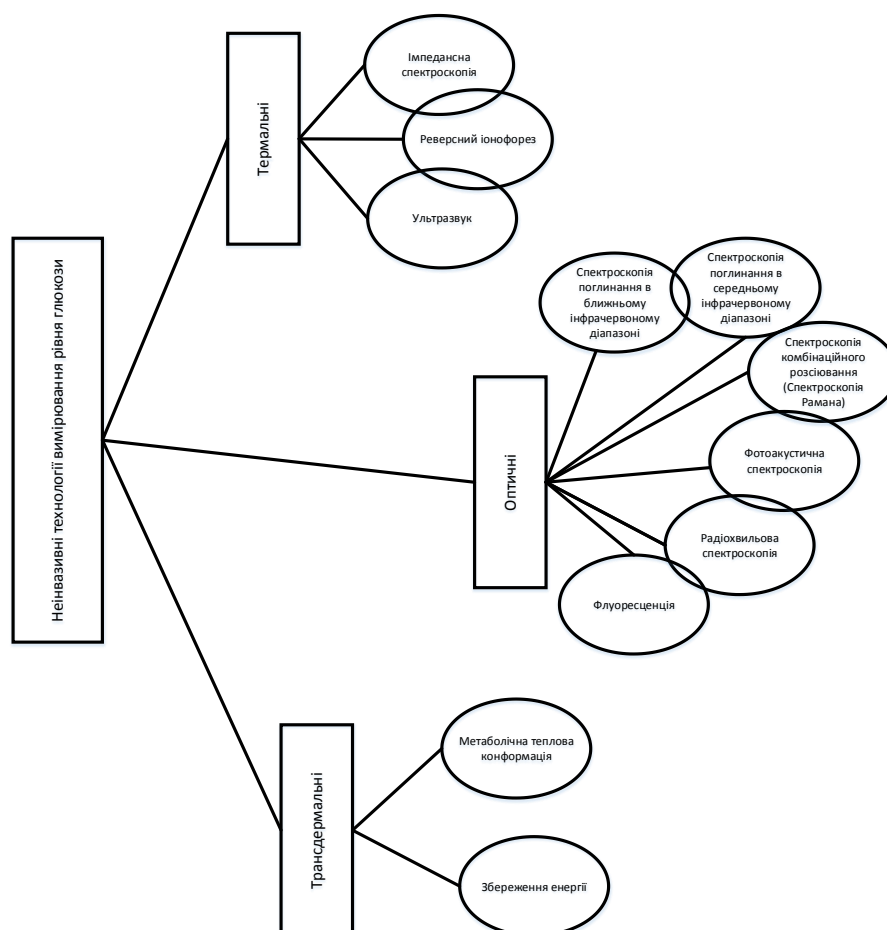


Рисунок 1. Технології неінвазивного визначення рівня глюкози в крові

Оптичні методи використовують різні властивості світла для взаємодії з глюкозою в залежності від її концентрації. Трансдермальний метод передбачає вимірювання рівня глюкози через шкіру за допомогою електричних імпульсів або ультразвуку.