



УКРАЇНА

(19) (UA)

(11) 42995 A

(51) 7 B62D33/08

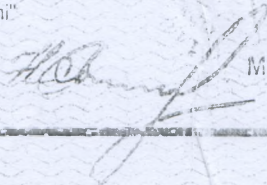
МІНІСТЕРСТВО ОСВІТИ І  
НАУКИ УКРАЇНИ

ДЕРЖАВНИЙ ДЕПАРТАМЕНТ  
ІНТЕЛЕКТУАЛЬНОЇ  
ВЛАСНОСТІ

## Деклараційний патент на винахід

видано відповідно до Закону України  
"Про охорону прав на винаходи і корисні моделі"

Голова Державного Департаменту  
інтелектуальної власності

  
М. Паладій

(21) 2000116320

(22) 09.11.2000

(24) 15.11.2001

(46) 15.11.2001. Бюл. № 10

(72) Осуховський Володимир Михайлович, Маланчин Анатолій Миколайович,  
Мартиненко Володимир Якимович, Ткаченко Ігор Григорович, Гевко Роман  
Богданович, Безпальок Андрій Петрович, Кучер Богдан Тимофійович, Павлов  
Ярослав Антонович, Шутурма Ігор Ярославович, Козіброда Ярослав Іванович

(73) Відкрите акціонерне товариство "Тернопільський комбайновий завод"

(54) РОЗДІЛЬНО-АГРЕГАТНИЙ МІСТ САМОХІДНОЇ МАШИНИ



УКРАЇНА

(19) UA (11) 42995 (13) A

(51) 7 B62D33/08

МІНІСТЕРСТВО ОСВІТИ  
І НАУКИ УКРАЇНИДЕРЖАВНИЙ ДЕПАРТАМЕНТ  
ІНТЕЛЕКТУАЛЬНОЇ  
ВЛАСНОСТІ

## ОПИС

ДО ДЕКЛАРАЦІЙНОГО ПАТЕНТУ  
НА ВИНАХІДвидається під  
відповідальність  
власника  
патенту

## (54) РОЗДІЛЬНО-АГРЕГАТНИЙ МІСТ САМОХІДНОЇ МАШИНИ

(21) 2000116320

(22) 09.11.2000

(24) 15.11.2001

(33) UA

(46) 15.11.2001, Бюл. № 10, 2001 р.

(72) Осуховський Володимир Михайлович, Маланчин Анатолій Миколайович, Мартиненко Володимир Якимович, Ткаченко Ігор Григорович, Гевко Роман Богданович, Безпальок Андрій Петрович, Кучер Богдан Тимофійович, Павлов Ярослав Антонович, Шутурма Ігор Ярославович, Козіброда Ярослав Іванович

(73) ВІДКРИТЕ АКЦІОНЕРНЕ ТОВАРИСТВО

"ТЕРНОПІЛЬСЬКИЙ КОМБАЙНОВИЙ ЗАВОД", UA

(57) Роздільно-агрегатний міст самохідної машини, що містить балку, на спеціальному фланці якої закріплена коробка переми передач, а на бокових фланцях бортові редуктори, причому вихідний вал коробки переми передач розташований співвісно до вхідних валів бортових редукторів, який **відрізняється** тим, що в корпусі кожного бортового редуктора виконано групи кріпильних отворів, кожна з яких розташована на рівновіддаленій відстані від осі вхідного вала бортового редуктора.

Винахід відноситься до галузі машинобудування, а саме до рушіїв самохідних машин.

Відомий роздільно-агрегатний міст самохідної машини (патент Канади № 1005491, МПК B62D33/08, від 07.02.1977 р.), що містить балку, на спеціальному фланці якої закріплена коробка переми передач, а на бокових фланцях бортові редуктори, причому вихідний вал коробки переми передач розташований співвісно до вхідних валів бортових редукторів. Аналог.

Також відомий роздільно-агрегатний міст самохідної машини (патент США № 3820618, МПК B62D33/08, від 28.06.1977 р.), що містить балку, на спеціальному фланці якої закріплена коробка переми передач, а на бокових фланцях бортові редуктори, причому вихідний вал коробки переми передач розташований співвісно до вхідних валів бортових редукторів. Прототип.

Недоліком аналога і прототипу є складне регулювання положення бортових редукторів відносно балки для зміни кліренсу (відстань від поверхні ґрунту до найнижчої точки машини).

В основу винаходу покладена задача вдосконалення роздільно-агрегатного моста самохідної машини, в якому виконанням ряду груп під'єднувальних отворів в корпусі редуктора забезпечується, шляхом повертання зміна положення бортових редукторів відносно балки і за рахунок цього розширюються можливості застосування моста для різних типів машин, а також спрощується регулювання кліренсу машини.

Поставлена задача досягається за рахунок того, що в роздільно-агрегатному мості самохідної машини, що містить балку, на спеціальному флан-

ці якої закріплена коробка переми передач, а на бокових фланцях бортові редуктори, причому вихідний вал коробки переми передач розташований співвісно до вхідних валів бортових редукторів, згідно з винаходом вводиться те, що в корпусі кожного бортового редуктора виконано групи кріпильних отворів, кожна з яких розташована на рівновіддаленій відстані від осі вхідного вала бортового редуктора.

Роздільно-агрегатний міст самохідної машини зображено на фіг. 1, фіг. 2 - перетин по А-А в початковому положенні бортового редуктора відносно бокового фланця балки; фіг. 3 - перетин по А-А у зміщеному положенні бортового редуктора відносно бокового фланця балки.

Роздільно-агрегатний міст самохідної машини містить балку 1, на спеціальному фланці 2 якої закріплена коробка переми передач 3. На бокових фланцях 4 балки 1 розташовані бортові редуктори 5. Вихідний вал 6 коробки переми передач 3 розташований співвісно до вхідних валів 7 бортових редукторів 5. В корпусі кожного бортового редуктора 5 виконано групи кріпильних отворів 8, кожна з яких розташована на рівновіддаленій відстані від осі вхідного вала 7 бортового редуктора 5.

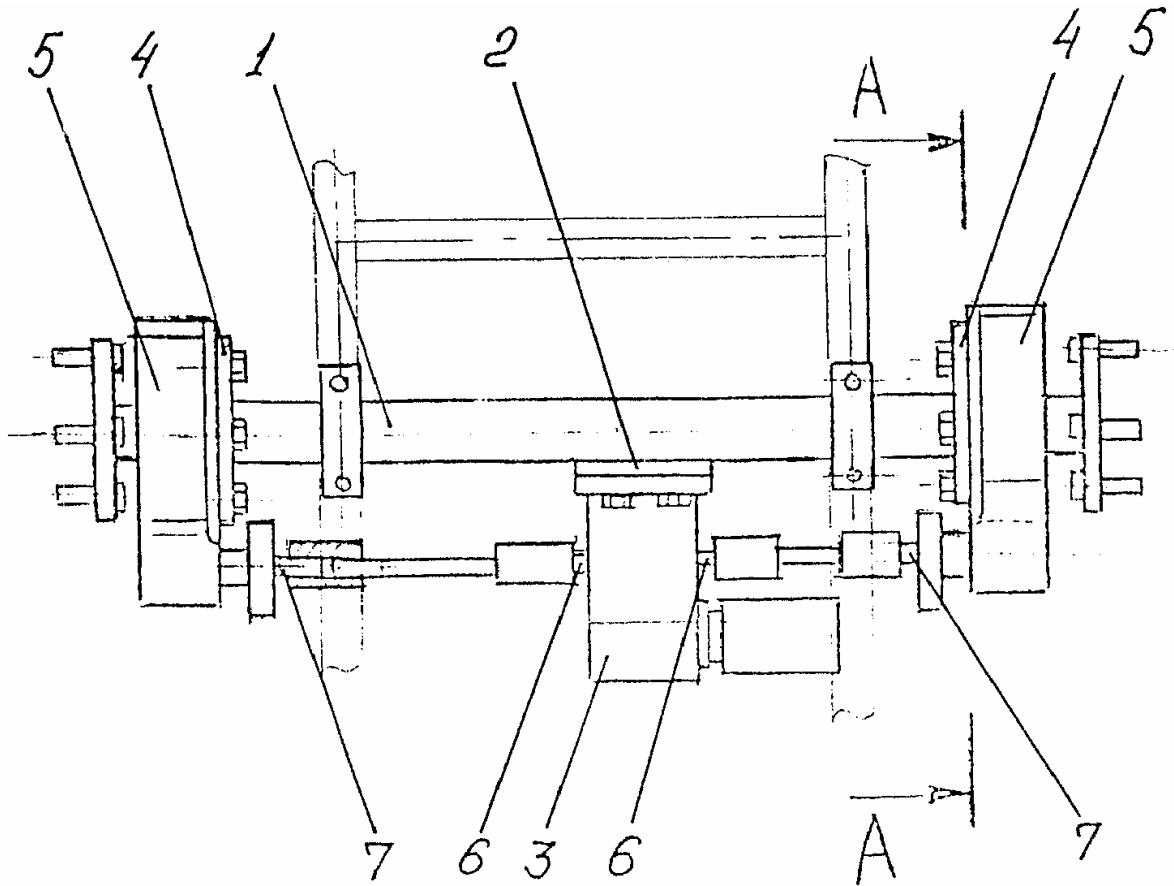
Працює роздільно-агрегатний міст самохідної машини таким чином. Передача крутного моменту на привідні колеса (на фіг. не зображені), які кріпляться на бортових редукторах 5, здійснюється від коробки переми передач 3 через вали 6 і 7 на бортові редуктори 5.

Для забезпечення зміни кліренсу самохідної машини (відстань від ґрунту до найближчої точки

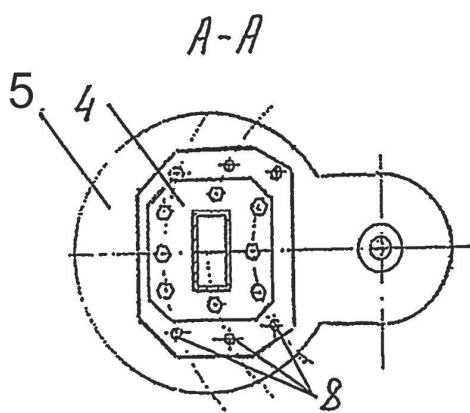
машини) роз'єднують бортові редуктори 5 і бокові фланці 4. При цьому, балка 1 повинна бути припіднятою і зафіксованою. Далі, бортові редуктори 5 повертають відносно власних вхідних валів 7, поки необхідні кріпильні отвори 8 кожної групи не співпадуть з отворами бокових фланців 4. В заданому положенні здійснюється фіксація, наприклад болтами, бортових редукторів 5 відносно бокових фланців 4. Це призведе до зміщення осі балки 1 і

осі центральної частини бортових редукторів 5 на величину "h" (фіг. 3) і відповідно зміни кліренсу машини.

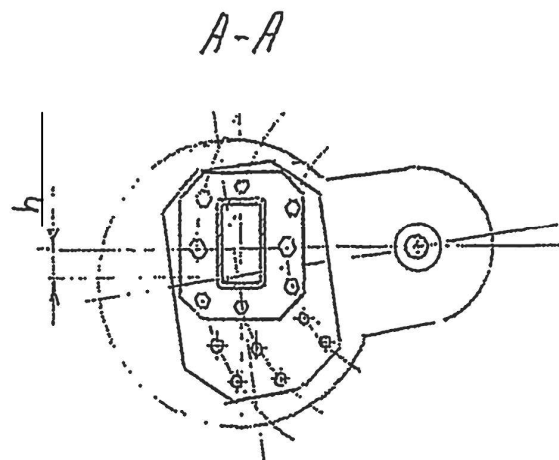
В порівнянні з аналогом і прототипом запропоноване технічне рішення вигідно відрізняється тим, що виконання в корпусі кожного бортового редуктора групи кріпильних отворів розширює можливість їх застосування для різних типів машин при простому регулюванні їх кліренсу.



Фіг. 1



Фіг. 2



Фіг. 3

---

ДП "Український інститут промислової власності" (Укрпатент)  
Україна, 01133, Київ-133, бульв. Лесі Українки, 26  
(044) 295-81-42, 295-61-97

---

Підписано до друку \_\_\_\_\_ 2002 р. Формат 60x84 1/8.  
Обсяг \_\_\_\_\_ обл.-вид. арк. Тираж 50 прим. Зам. \_\_\_\_\_

---

УкрІНТЕІ, 03680, Київ-39 МСП, вул. Горького, 180.  
(044) 268-25-22

---