

УДК 621.86

І. Семенів, О. Олійник

(Відокремлений підрозділ Національного університету біоресурсів і природокористування України «Бережанський агротехнічний інститут»)

ПОДАВАЛЬНИЙ ТРАНСПОРТЕР

Подаючий транспортер рис. 1, який виконано у вигляді рами 1, у наскрізному внутрішньому отворі 2 якої послідовно жорстко встановлені послідовнопаралельно напрямлені елементи 3 в одній площині прямокутного поперечного січення. Зверху направляючих елементів рівномірно по їх довжині виконані вертикальні отвори 4 з різьбовою поверхнею 5 у верхній частині, в які встановлені кульки 6, які є у взаємодії з центральними отворами 7 гайок 8 меншого діаметра кульок 6, вершини яких розміщені вище рівня напрямних елементів 3 з можливістю кругового повертання. Знизу у вертикальних отворах направляючих елементів кульки є у взаємодії з сферичними поверхнями 9 напрямних елементів 3. Знизу кульок 6 по їх центру встановлено підтиснку пружину 10, яка зверху взаємодіє з низом кульки, а знизу підтиснута регульованим гвинтом 11.

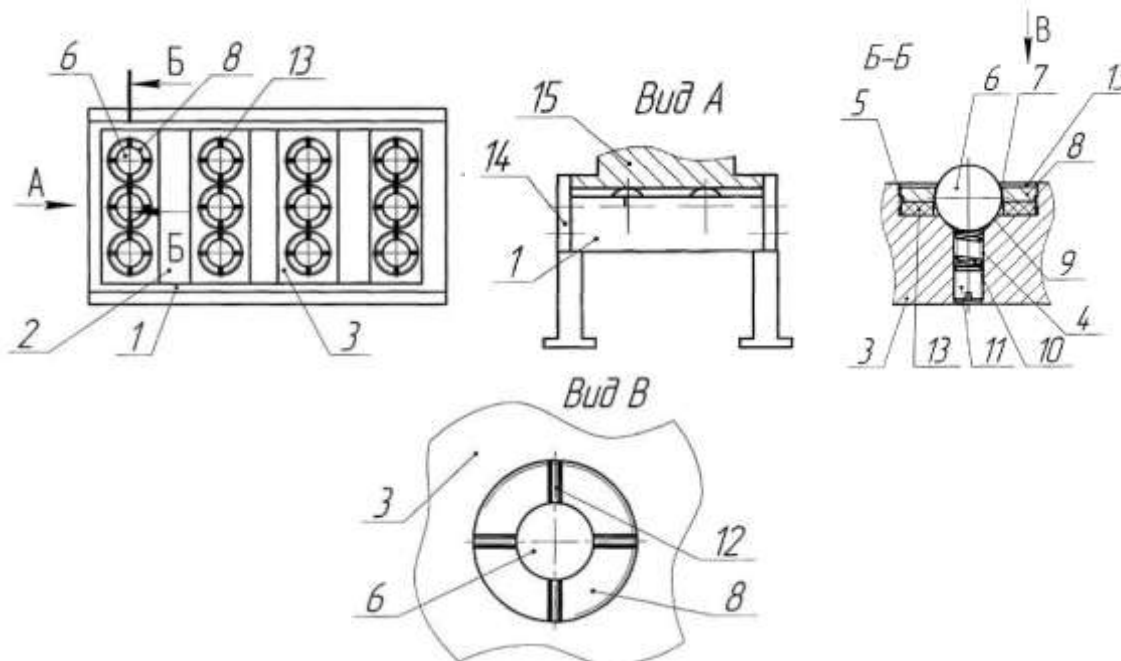


Рис. 1. Подаючий транспортер (Патент України № 50887).

В гайці 8 зверху виконані перехресні канавки 12 від кутом 90 під ключ. Крім цього знизу гайки встановлено войлочне кільце 13, яке є у взаємодії з кулькою 6 і пропитане мастилом.

З обох боків рами 1 встановлені направляючі 14, які паралельні між собою, а в простір між ними встановлено заготовку 15 для її переміщення в зону оброблення.

Робота подаючого транспортера здійснюється наступним чином. Заготовку встановлюють зверху на кульки 6 між направляючими. Під дією сили приводу вона переміщається у відповідному напрямку в зону оброблення. При цьому кульки повертаються в сферичних поверхнях 9 з коефіцієнтом тертя, який є мінімальний.

До переваг транспортера відноситься спрощення конструкції та підвищення продуктивності праці.