

# Спільнота PLLUG

PLLUG.community@gmail.com

<http://www.pllug.totalh.com>

# План доповіді

- Що таке PLLUG?
- Наші цілі та переконання
- Як організована робота спільноти
- Проекти, що ведуться спільнотою

# План доповіді

→ Що таке PLLUG?

- ✓ Наші цілі та переконання
- ✓ Як організована робота спільноти
- ✓ Проекти, що ведуться спільнотою

# Що таке PLLUG?

Спільнота PLLUG — студентський клуб, учасники якого цікавляться сучасними інформаційними технологіями, вільним програмним забезпеченням та розробкою програм.

# Що таке PLLUG?

- ✓ Спільноту засновано у 2008 р. Г.Злобіним та А.Шевчиком.
- ✓ Основну частину спільноти складають студенти факультету електроніки Львівського національного університету імені Івана Франка.

# Що таке PLLUG?

- ✓ Зібрання спільноти проходять кожен тиждень та готуються учасниками PLLUG.community.
- ✓ Розглядаються проблеми сучасних підходів до програмування, новини світу інформаційних технологій та ефективні способи використання вільного програмного забезпечення

# Що таке PLLUG?

**PLLUG Community**

ДОМІВКА

ПРО НАС

ЗАРЕЄСТРУВАТИСЯ



## Популярні

- PLLUG Community
- Галерея
- FOSS Sea 2009
- Що таке PLLUG
- Kuzya

## Останні новини

- Kuzya in Alt Linux!!!!
- Наше розташування
- Головоломки
- Наші презентації та доповіді
- Наш термінологічний словник

## Головне меню

- Домівка
- Про нас
- Новини
- Програмування
- Проекти
- Всяка всячина
- Термінологічний словник
- Форум
- ЧАП

## Хто на сайті

На даний момент 1 гість і 1 користувач на сайті

## Вхід

Ім'я користувача

## PLLUG Community!

**Перше вступне заняття відбудеться в середу 22.09.2010 о 18:00 на Тарнавського!!!**

### Ласкаво просимо на головну сторінку!

Якщо Ви читаєте це повідомлення, то це означає, що ви перебуваєте на офіційному сайті гуртка програмування PLLUG!\*

Тут знаходиться інформація, що стосується студентської спільноти PLLUG, розклад зустрічей, відомості про проекти, статті та матеріали доповідей. Щоб отримати додаткову інформацію пишiть на поштову скриньку [pllug.community@gmail.com](mailto:pllug.community@gmail.com).

[Зареєструватися](#) на сайті ви можете [ТУТ!](#)

\*PLLUG - це аббревіатура від Programing in Lviv Linux Users Group.



## Голосування

### Яка найкраща ОС?

- Linux
- Mac OS
- Windows

**Голосувати**

**Результати**

## Вибіркові фото



<http://pllug.totalh.com/>

# План доповіді

- ✓ Що таке PLLUG?
- Наші цілі та переконання
- ✓ Як організована робота спільноти
- ✓ Проекти, що ведуться спільнотою



# Цілі та переконання

- ✓ Наша ціль – зробити сучасні технології програмування та можливості вільного програмного забезпечення доступними для кожного.
- ✓ Навчання повинне проходити легко, цікаво та на реальних прикладах.

# Цілі та переконання

- ✓ Навчання, яке не супроводжується поглибленою самостійною роботою не здатне надати весь необхідний вантаж знань студенту спеціальності інформаційних технологій.
- ✓ Спільнота ПЛЛУГ покликана спростити та покращити процес самостійної роботи.

# План доповіді

- ✓ Що таке PLLUG?
- ✓ Наші цілі та переконання
- Як організована робота спільноти
- ✓ Проекти, що ведуться спільнотою

# Як організована робота спільноти

- ✓ Нема ніяких вимог до знань чи вмінь. Будь-хто може доєднатися до нашої спільноти
- ✓ Все що вимагається – це власна ініціатива.
- ✓ Кожен учасник гуртка користується виключною свободою, правом голосу та підтримкою в реалізації власних ідей.

# Як організована робота спільноти

- ✓ Кожний учасник спільноти PLLUG користується виключною свободою у своїй діяльності.
- ✓ Учасник спільноти може обирати тему, на яку він хоче зробити доповідь та пропонувати її до внесення у програму наступного зібрання.
- ✓ Учасник спільноти може також брати участь у проектах, що підтримуються спільнотою.

# Як організована робота спільноти

- ✓ Кожна доповідь супроводжується презентацією, практичною частиною та обговоренням.
- ✓ Розгляд теми у вигляді доповіді є зручним та корисним, оскільки в процесі підготовки до неї доповідач витратив час на детальний розгляд теми та проблем, що її супроводжують.
- ✓ Доповідач може виокремити головне та запропонувати слухачам чітке та систематизоване окреслення теми.

# План доповіді

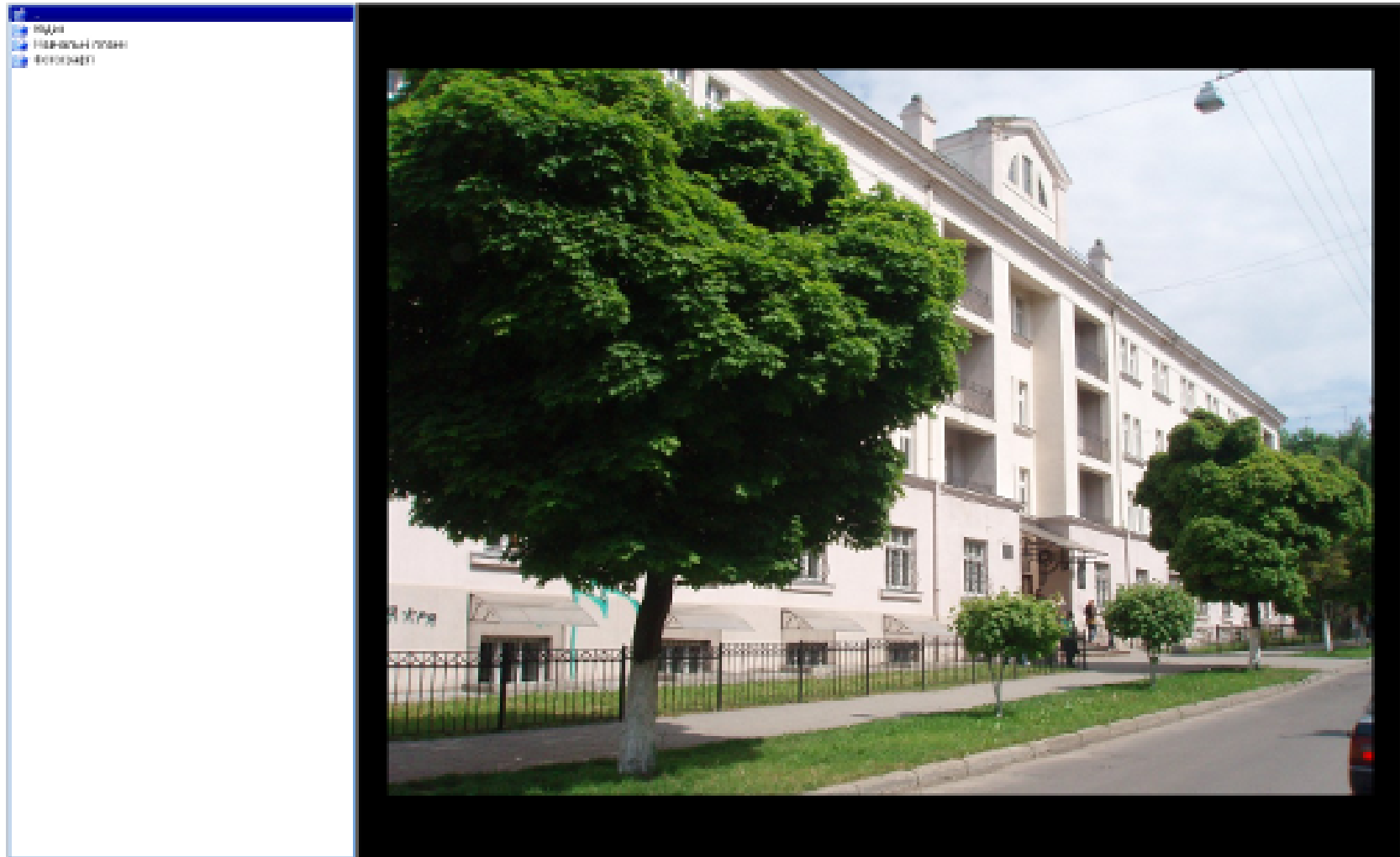
- ✓ Що таке PLLUG?
- ✓ Наші цілі та переконання
- ✓ Як організована робота спільноти
- Проекти, що ведуться спільнотою

# Проекти, що ведуться спільнотою:

- ✓ Wonderbox
- ✓ Kuzya IDE.
- ✓ Taskjuggler
- ✓ Сороконіжка
  - ✓ ReDyf



# < Wonderbox > Інформаційний кіоск



# < Kuzya IDE >

The image shows the Kuzya IDE interface. The main window has a menu bar with options: **Файл**, **Правка**, **Вигляд**, **Шаблони**, **Налаштування**, **Будувати**, **Допомога**. Below the menu is a toolbar with icons for file operations and a language dropdown set to "english (default)".

The code editor displays the following C++ code:

```
15 float a[50],b[50],c[50];
16 char txt[100];
17
18 int main()
19 - {
20     pri
21     sca
22     if
23 -   {
24     ..... i
25     b:
26     a:
27   }
28     xe[0
29     ye[0
30     max:
31     min:
32     max:
33     min:
34     for
35 -   {
36     .....
37
38
39
```

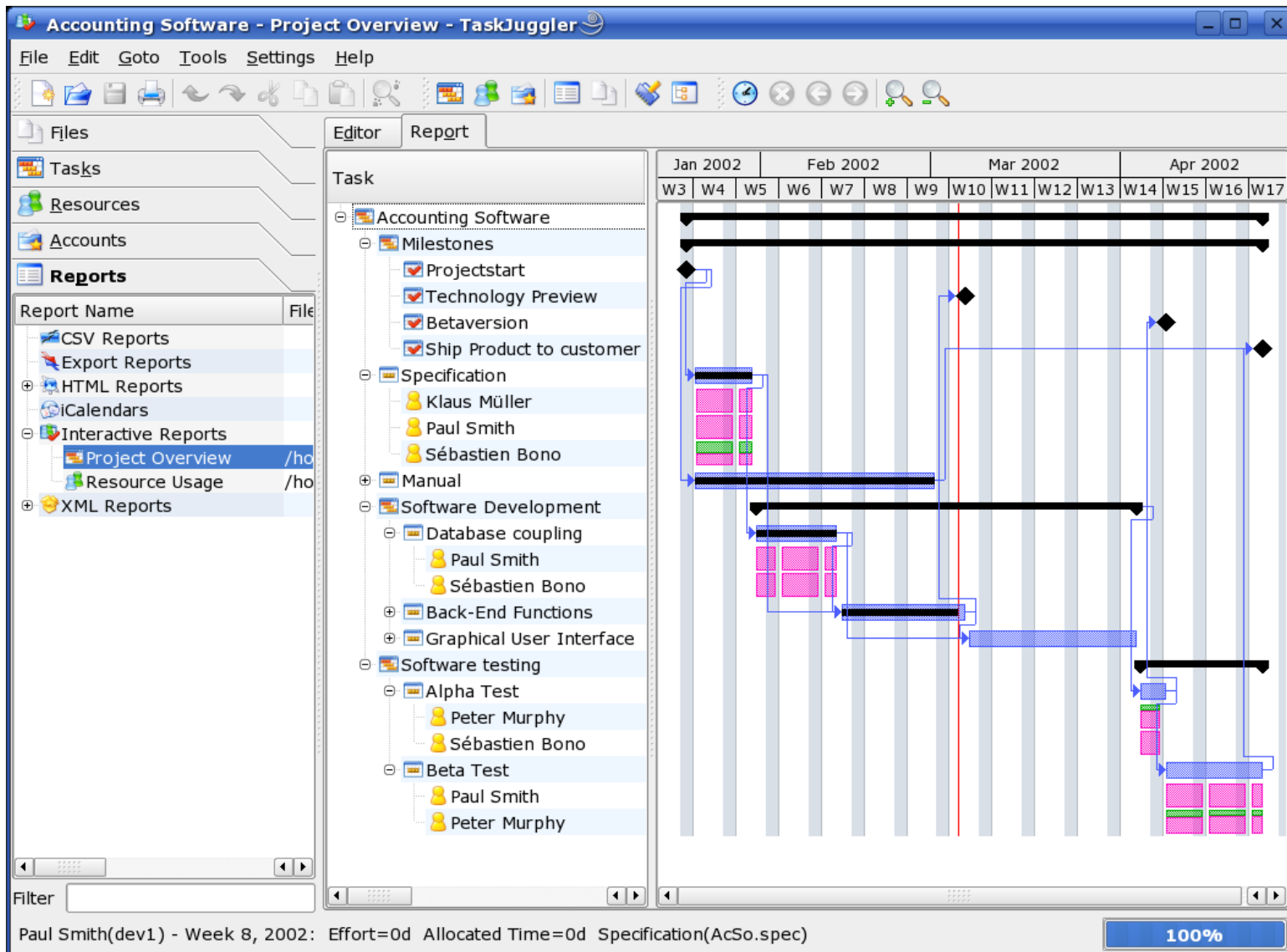
At the bottom left, a status bar shows a green checkmark and the text: **Успішно скомпільовано!**

Overlaid on the IDE is a window titled "GraphicCore" with a path "D:\Work\demo". It displays a signal graph on a grid. The graph shows a red waveform that is a square wave with high-frequency oscillations (ringing) at the transitions between high and low states. The signal alternates between a high level and a low level in a regular, periodic pattern.

At the bottom right of the IDE window, the text "Рядок: 114 Позиція: 26" is visible.

# < Taskjuggler >

## Project Manager's Delight



**< ReDyf >**

**Навчальне математичне  
середовище**

# **< Сороконіжка >**

**Навчальне середовище для  
програмування мікроконтролерів**

Запитання?

*[PLLUG.community@gmail.com](mailto:PLLUG.community@gmail.com)*

*<http://www.pllug.totalh.com>*