



УКРАЇНА

(19) UA (11) 56031 (13) A

(51) 7 A01D23/02

МІНІСТЕРСТВО ОСВІТИ
І НАУКИ УКРАЇНИДЕРЖАВНИЙ ДЕПАРТАМЕНТ
ІНТЕЛЕКТУАЛЬНОЇ
ВЛАСНОСТІ**ОПИС**
ДО ДЕКЛАРАЦІЙНОГО ПАТЕНТУ
НА ВІНАХІДВидається під
відповідальність
власника
патенту**(54) ГИЧКОЗРІЗУВАЛЬНИЙ ПРИСТРІЙ**

1

2

(21) 2002097165

(22) 03 09 2002

(24) 15 04 2003

(46) 15 04 2003, Бюл. № 4, 2003 р.

(72) Мартиненко Володимир Якимович, Вовк Ярослав Юрійович, Науменко Євгеній Віталійович, Павлов Ярослав Антонович, Фенканін Володимир Петрович, Пулька Чеслав Вікторович

(73) ВІДКРИТЕ АКЦІОНЕРНЕ ТОВАРИСТВО
"ТЕРНОПІЛЬСЬКИЙ КОМБАЙНОВИЙ ЗАВОД"

(57) Гичкозрізувальний пристрій, що складається з рами, на якій за допомогою паралелограмної підвіски змонтовані гребінчастий копір і ніж, який відрізняється тим, що ніж встановлений на осі обертання і підпружинений пружиною, а його хід обмежений упорами

Винахід відноситься до сільськогосподарського машинобудування, особливо до машин для збирання цукрових буряків

Відомий робочий орган для дообрізування головок коренеплодів (а с №1782407, кл А01D23/02, 1992р), що складається з пари дообрізчиків і розміщеного між ними копір-водія, змонтований на задній панці, виконаний в вигляді стійки паралелограмної підвіски, встановлений на рамі /Аналог/

З заявленим винаходом аналог співпадає наступними ознаками рама, паралелограмна підвіска, гребінчастий копір, ніж

Недоліком відомого робочого органу для дообрізування головок коренеплодів є відносно невисока якість зрізування головок коренеплодів цукрових буряків на корені завдяки їх різанню рубленням

Відомий також пристрій для видалення гички коренеплодів на корені (а с №1748708, кл А01D23/02, 1992р), що складається з рами, на яку за допомогою паралелограмної підвіски змонтовані гребінчастий копір і ніж /Прототип/

З заявленим винаходом прототип співпадає наступними ознаками рама, паралелограмна підвіска, гребінчастий копір, ніж

Недоліком відомого пристрою для видалення гички коренеплодів на корені є відносно невисока якість зрізування головок коренеплодів цукрових буряків на корені завдяки їх різанню рубленням

В основу винаходу поставлена задача вдосконалення гичкозрізувального пристрою, в якому ніж встановлений на осі обертання і підпружинений

пружиною, а його хід обмежений упорами, що забезпечує різання з ковзанням і за рахунок цього покращується якість зрізування головок коренеплодів цукрових буряків на корені

Поставлена задача вирішується тим, що в гичкозрізувальному пристрої, який складається з рами, на якій за допомогою паралелограмної підвіски змонтовані гребінчастий копір і ніж, згідно винаходу вводиться те, що ніж встановлений на осі обертання і підпружинений пружиною, а його хід обмежений упорами

Гичкозрізувальний пристрій зображений на фіг 1, на фіг 2 - вид А на фіг 1, на фіг 3 - вид Б на фіг 1

Гичкозрізувальний пристрій складається з рами 1, на якій за допомогою паралелограмної підвіски 2 змонтовані гребінчастий копір 3 і ніж 4, що встановлений на осі 5, а рухи його обмежені упорами 6. До паралелограмної підвіски 2 пластинкою 7 прикріплена пружина 8, відігнуті кінці якої з'єднані з ножем 4

Гичкозрізувальний пристрій працює наступним чином

При русі гичкозрізувального пристрою по рядках цукрових буряків, з попередньо високо обрізаною гичкою на одному рівні від поверхні ґрунту гребінчастий копір 3 наїжджає на головки коренеплодів, копіює їх і за допомогою паралелограмної підвіски 2 передає ці рухи ножу 4. В процесі зрізування головок коренеплодів з залишками гички ніж 4 відхиляється на осі 5 до упора 6, виконуючи різання з ковзанням. Після зрізування головки коренеплоду ніж 4 повертається в попереднє положення

(13) A

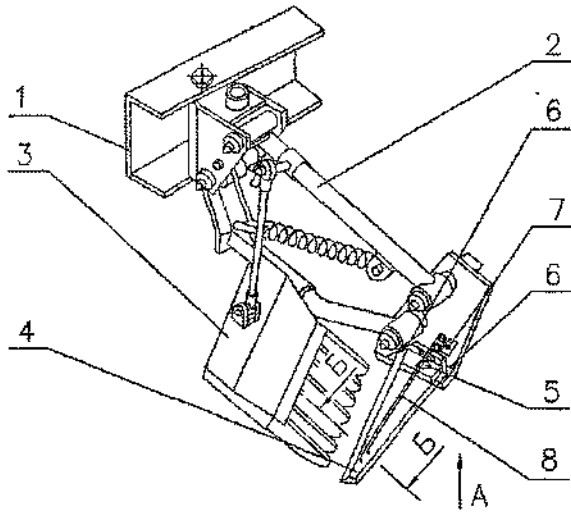
(11) 56031

(19) UA

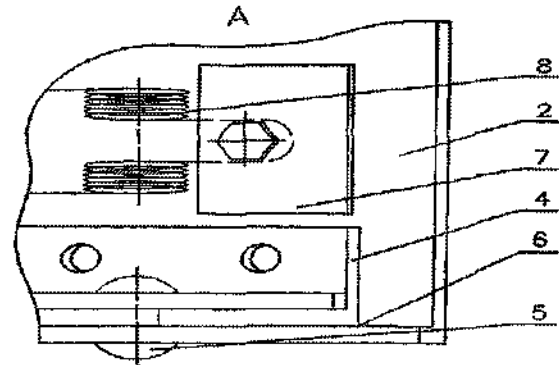
пружиною 8

Гнчкозрізувальний пристрій з такою конструкцією ножа 4, що дозволяє виконувати різання головок коренеплодів з просковзуванням їх вздовж

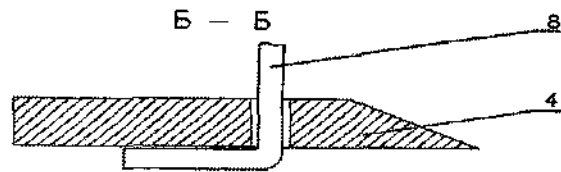
леза ножа 4 виконує цей процес значно "м'якше" ніж "жорстким" ножем рубленням і дозволяє покращити якість зрізаної поверхні коренеплоду, отримуючи меншу кількість зколів



Фиг.1



Фиг.2



Фиг.3