

УДК 338

Л.Є. Гац, М.М. Хома

Тернопільський національний технічний університет імені Івана Пулюя, Україна

ЕКОНОМІЧНА ОЦІНКА ПЛАТОСПРОМОЖНОСТІ ПІДПРИЄМСТВА ХАРЧОВОЇ СФЕРИ БІЗНЕСУ

L.E. Hats, M.M. Khoma

ECONOMIC EVALUATION OF THE FOOD BUSINESS SECTOR SOLVENCY

Платоспроможність підприємства оцінюється показниками, що визначають ступінь і якість покриття короткострокових боргових зобов'язань ліквідними активами. Структура майнових ресурсів ПАТ «Тера» за період з 2013-2015рр [1] характеризується значною питомою часткою ліквідного майна (див. рис 1), яка забезпечує можливість підприємству виконати свої короткострокові зобов'язання у 2015році, реалізуючи поточні активи, на 46% поточного покриття, однак вільними грошовими коштами лише на 1,5відсотка (див.рис.2).

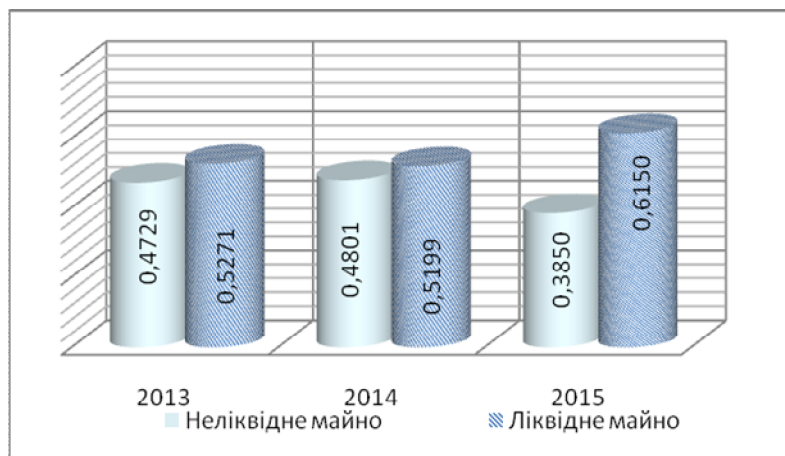


Рис.1.Динаміка структури майнових ресурсів ПАТ «Тера» за ознакою ліквідності

Нормативний коефіцієнт платоспроможності в залежності від сфери діяльності досліджуваних об'єктів коливається в межах $[1 \div 1,5]$. За нестабільної тенденції зміни загального рівня покриття поточних зобов'язань, підприємству доцільно при формування майнових ресурсів дотримуватись верхньої межі нормативного значення показника, забезпечуючи тим самим зменшення рівня ризику у своєчасності виконання поточних боргових зобов'язань.

За абсолютним значенням і тенденцією змін, якщо, $K_{пл}^{заг}(\phi) < K_{пл}^{заг}(н)$, $K_{пл}^{заг} \uparrow$ розраховують коефіцієнт відновлення платоспроможності:

$$K_{відн} = \frac{(K_{пл\ к}^{заг} + \frac{П_{відн}}{3\epsilon} (K_{пл\ к}^{заг} - K_{пл\ н}^{заг}))}{K_{пл}^{заг}(н)} \quad (1)$$

де $K_{пл\ к}^{заг}$; $K_{пл\ н}^{заг}$; $K_{пл}^{заг}(н)$ - коефіцієнт платоспроможності відповідно на кінець та початок оцінюваного періоду а також за нормативом;

$П_{відн}$ – період, на протязі якого очікується відновлення платоспроможності;

3ϵ – звітний оцінюваний період.

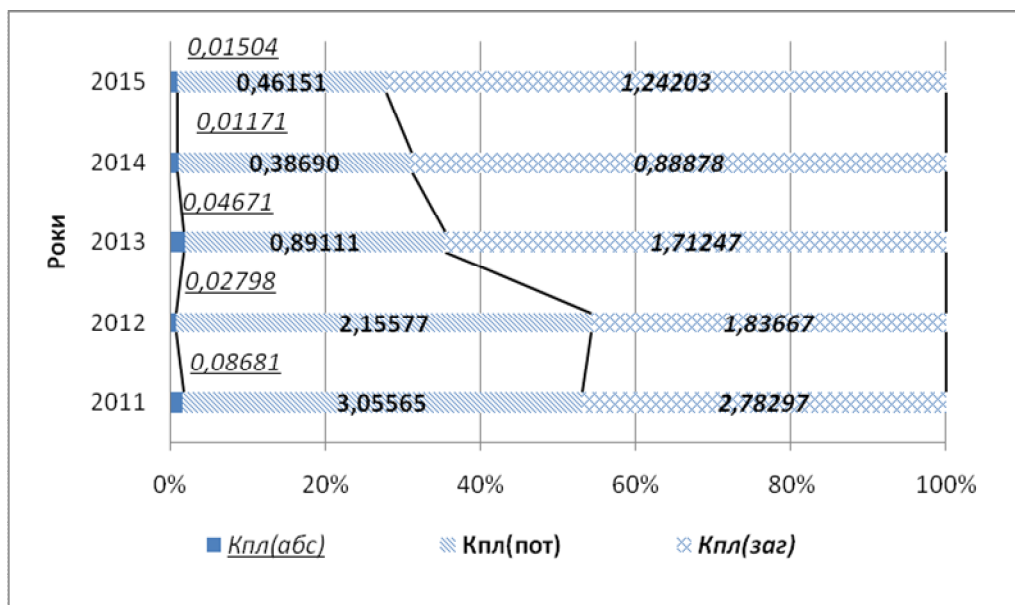


Рис.2. Динаміка платоспроможності за показниками абсолютного, потенціального та загального рівнів на ПАТ «ТерА»

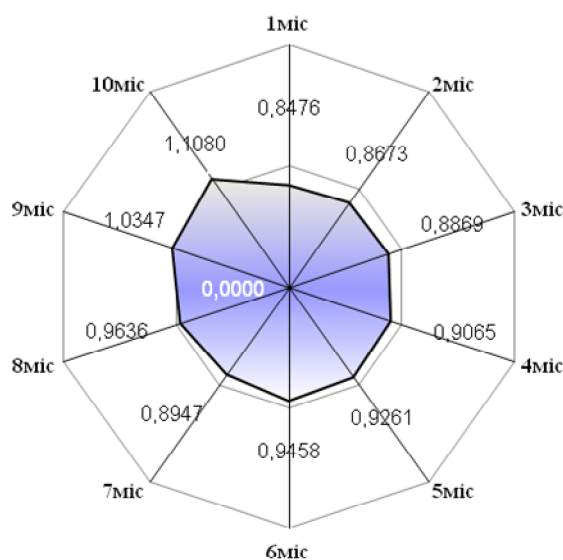


Рис.3. Динаміка досягнення максимально-нормативного рівня платоспроможності ПАТ «ТерА» за прогнозовані періоди оцінки

Результати обчислень (див. рис. 3) дають можливість зробити висновок, що за незмінності умов функціонування ПАТ «ТерА» можливо за прогнозований трьох кварталний термін мінімізувати ризик ($K_{відн} > 1$) у сфері ведення фінансово-господарської діяльності.

Література

1. Річна фінансова звітність ПАТ «ТерА» [Електронний ресурс] – Режим доступу: <http://smida.gov.ua/db/emitent/search>