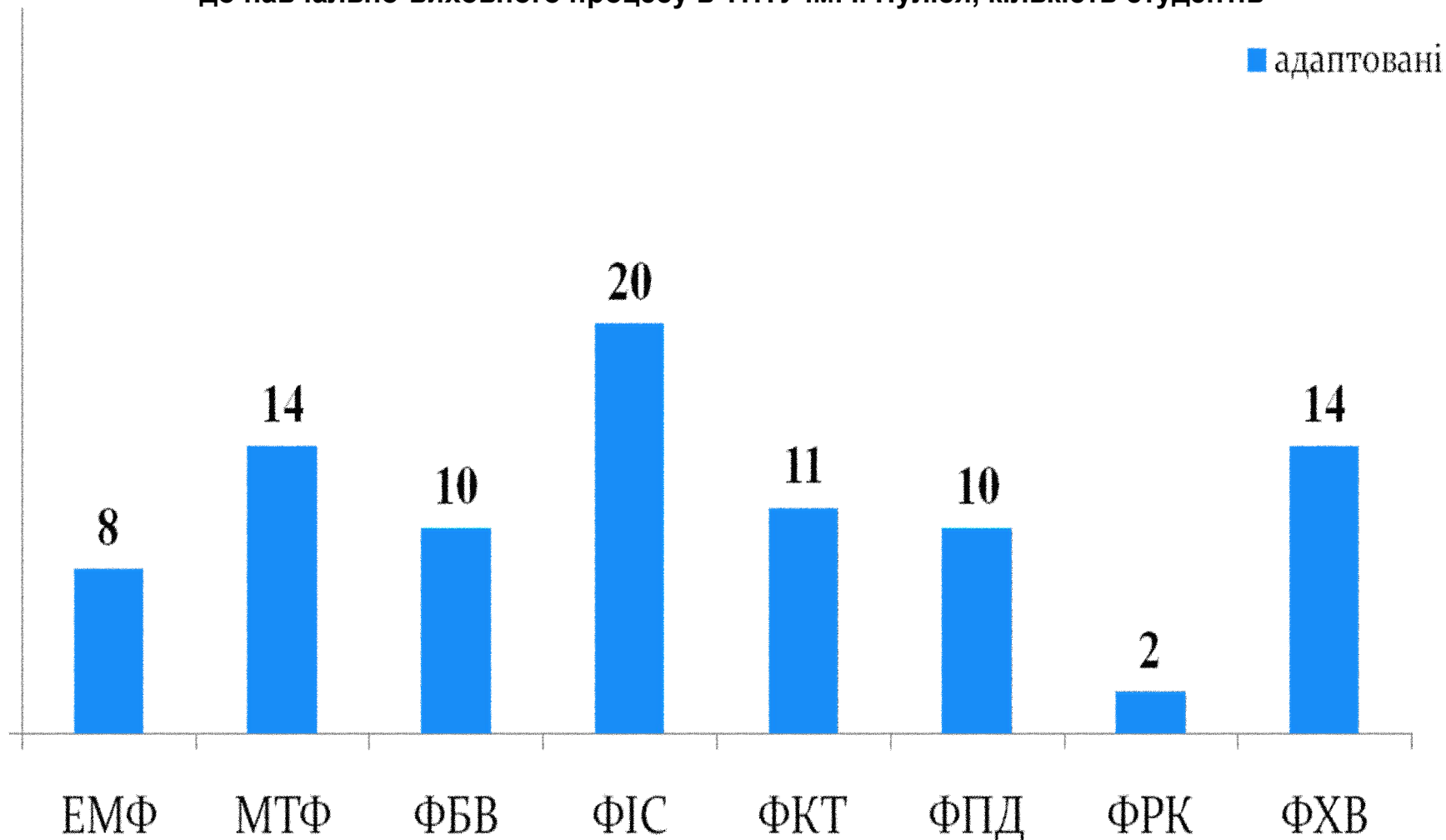


XV НАУКОВА КОНФЕРЕНЦІЯ
Тернопільського національного технічного університету
імені Івана Пулюя

ЕФЕКТИВНІСТЬ
АДАПТАЦІЙНИХ ЗАХОДІВ
У КУРСІ ФІЗИКИ

Ю.Л.Скоренький, Ю.М.Нікіфоров,
А.В. Пундик

**Зведені результати анкетування,
спрямованого на дослідження процесу адаптації студентів
до навчально-виховного процесу в ТНТУ ім. І. Пулюя, кількість студентів**



З доповіді проф. Н.А.Буняк, І.М.Періг “Адаптація студентів I, II курсів ТНТУ ім. І.Пулюя до навчального процесу” на Науково-методичній раді ТНТУ

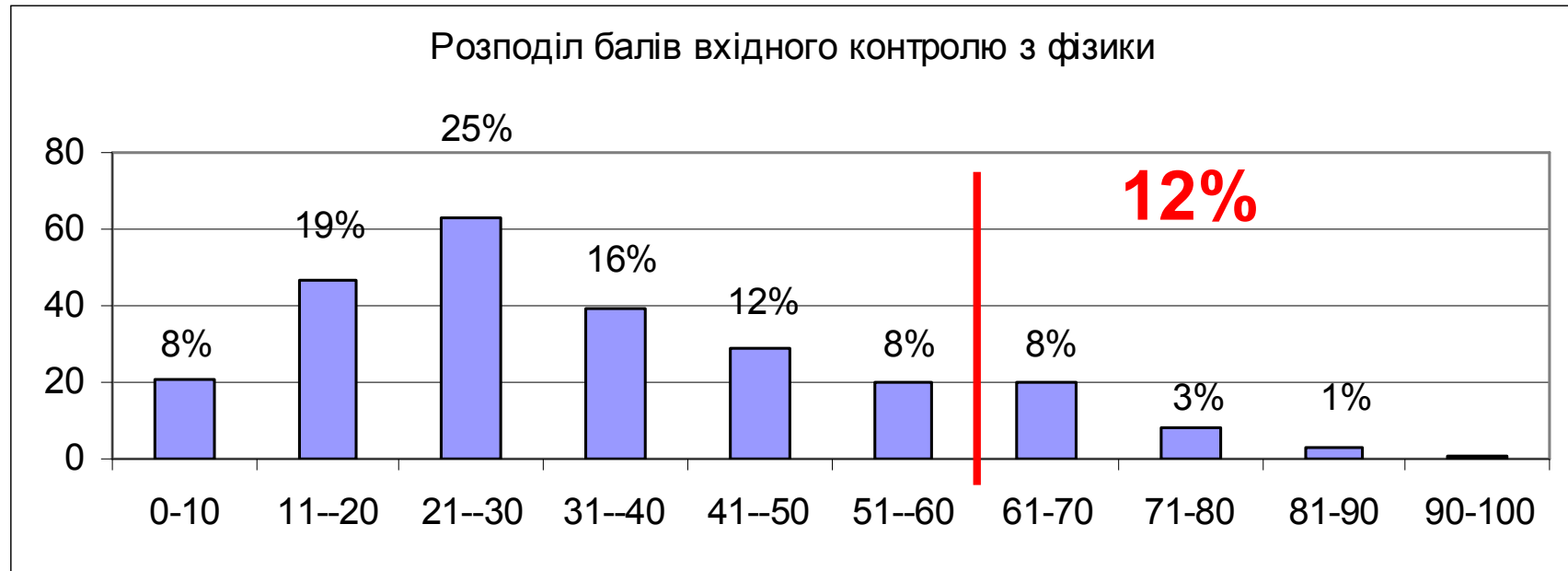
Зміст процесу адаптації до навчання у ВНЗ включає:

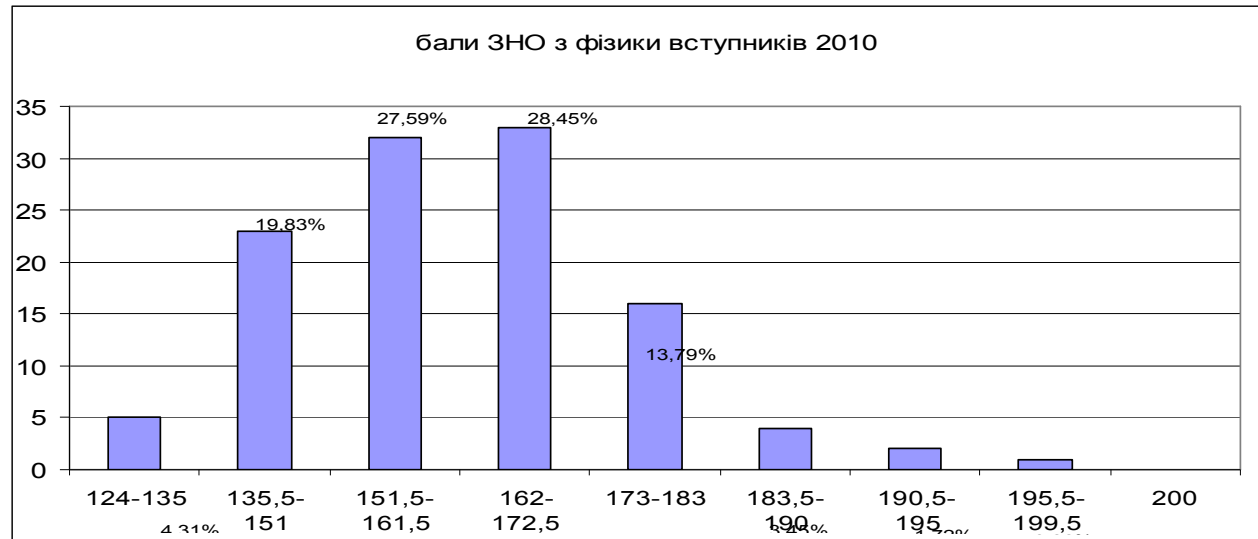
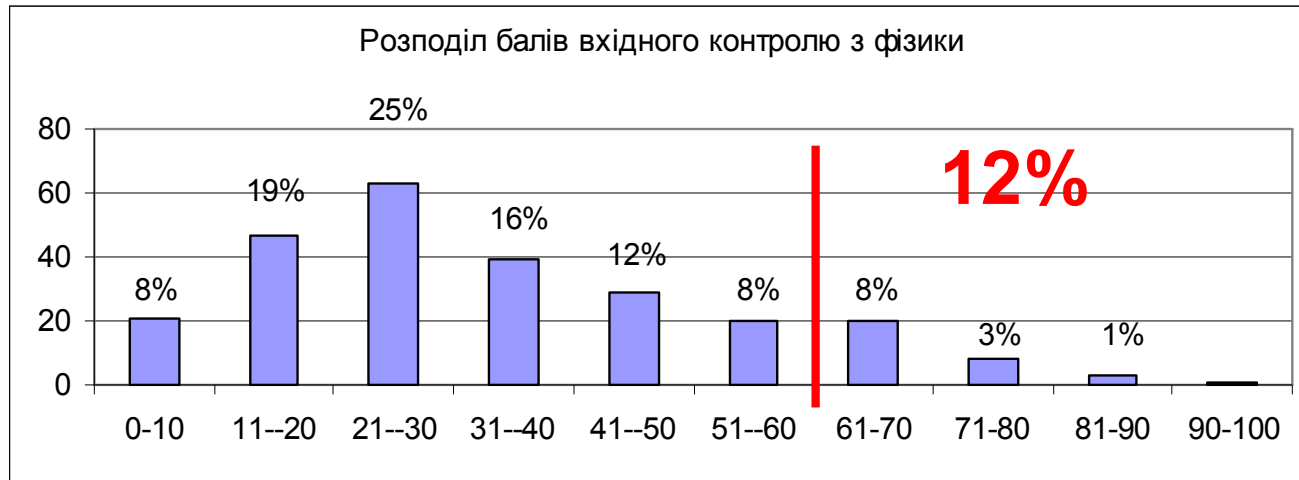
- ✓ **Особистісна складова** відображає перебудову мислення і мови студента, різке зростання функції уваги, пам'яті, збільшення емоційного напруження, формування особистості.
- ✓ **Соціально-психологічна** – відображає зміну соціальної ролі студента, коректування потреб і системи цінностей, необхідність більш гнучкої регуляції своєї поведінки, засвоєння норм і традицій, які склалися у вищій школі.
- ✓ **Дидактична** – відображає пристосування студентів до нових психофізіологічних навантажень, приєднання до напруженої навчальної діяльності, подолання своєрідного “інформаційного” зриву, суперечність між особистими інтересами і необхідністю, яка пов'язана з недостатньою соціальною установкою.

З доповіді проф. Н.А.Буняк, І.М.Періг “Адаптація студентів I, II курсів ТНТУ ім. І.Пулюя до навчального процесу” на Науково-методичній раді ТНТУ

**Вхідний контроль знань
як елемент планування
навчальних заходів**

Вхідний контроль 2010-11 н.р.



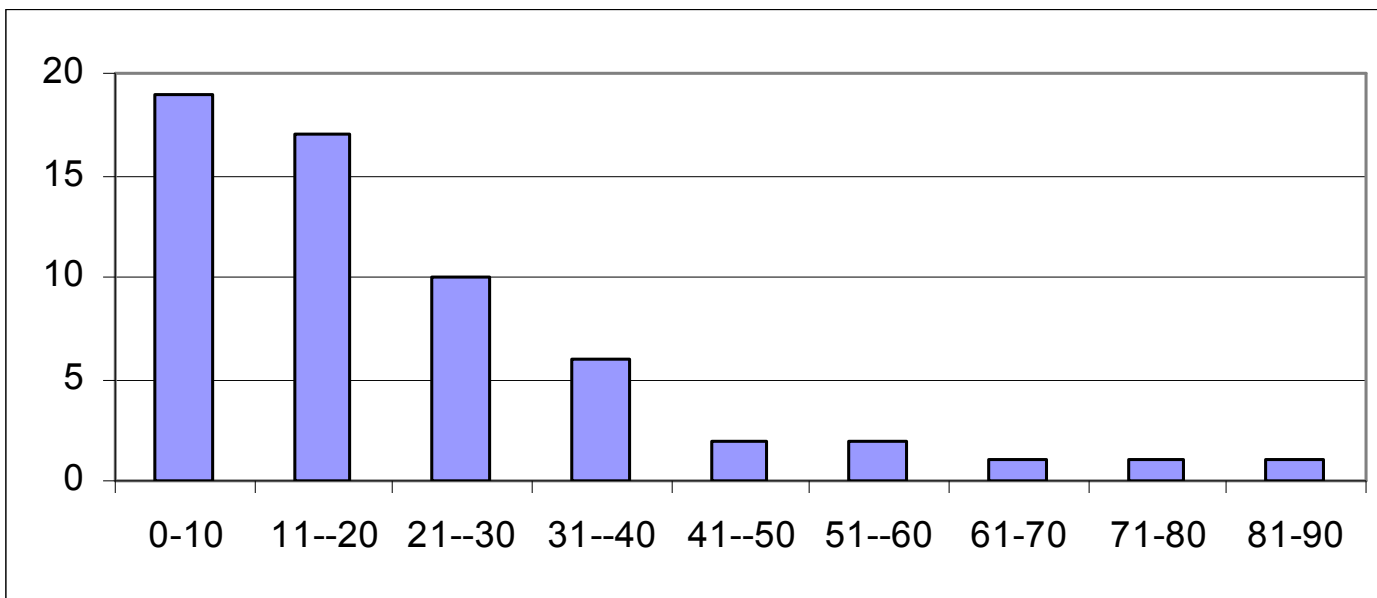


Аналіз вхідного контролю:

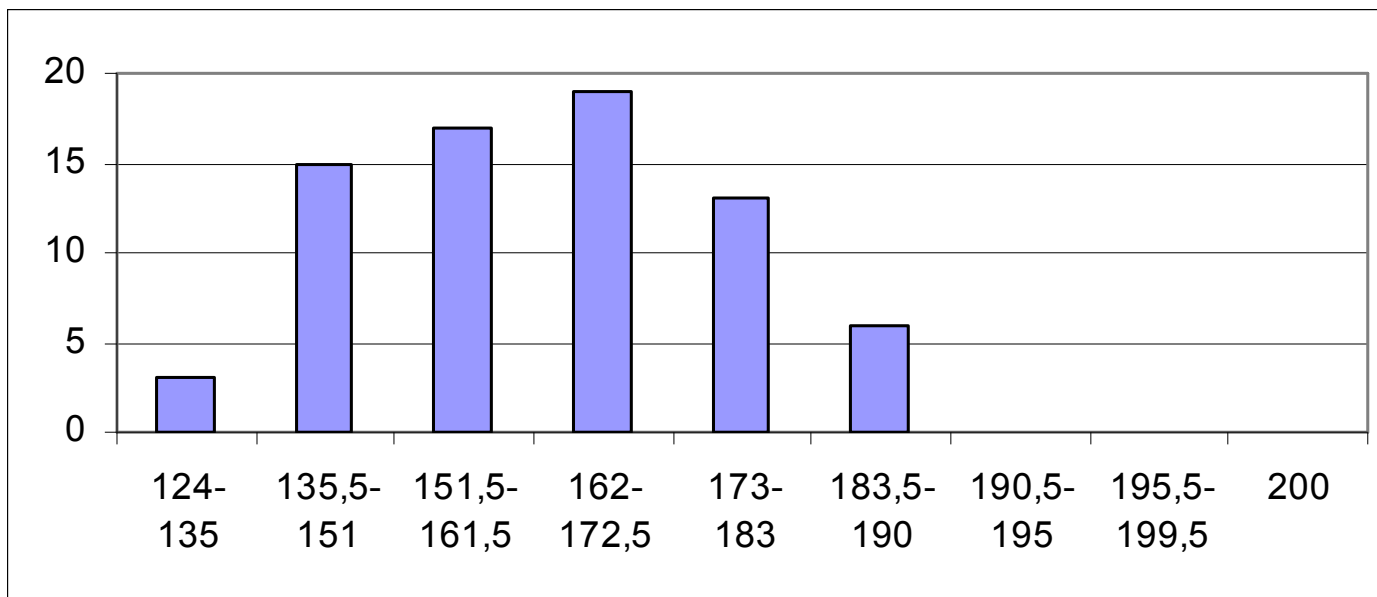
- 1) виділення групи слабо підготовлених студентів, для якої можуть бути застосовані адаптаційні заходи;
- 2) порівняння з даними зовнішнього незалежного тестування;
- 3) порівняння розподілу оцінок вхідного контролю з даними наступного семестрового контролю знань та навичок.

2010-2011 н.р

Вхідний контроль – КА, КТ



ЗНО - математика



Адаптаційний курс

включає один з таких заходів або їх комбінацію:

- обговорення результатів вхідного контролю викладачами, які ведуть роботу із студентами даної конкретної групи,
- видача набору завдань для самостійної роботи,
- показову фронтальну лабораторну роботу під керівництвом викладача,
- фронтальний підхід до виконання лабораторних робіт під час відробок з невстигаючими студентами на протязі адаптаційного періоду

фронтальний підхід адаптаційного періоду підготовки для основної маси повинен тривати не більше 7-8 тижнів, на протязі яких знімається неготовність до навчальної діяльності в умовах ВНЗ та КМСОНП

www.tu.edu.te.ua/kafedra/physics/

Інформація для студентів:

[графік консультацій викладачів на весняний семестр 2008/2009 н.р.](#)

[графіки відпрацювання пропущених занять в лабораторіях](#)

[критерії оцінювання навчальних досягнень студентів](#)

[лекції Л.Д.Дідуха, доступні для скачування](#)

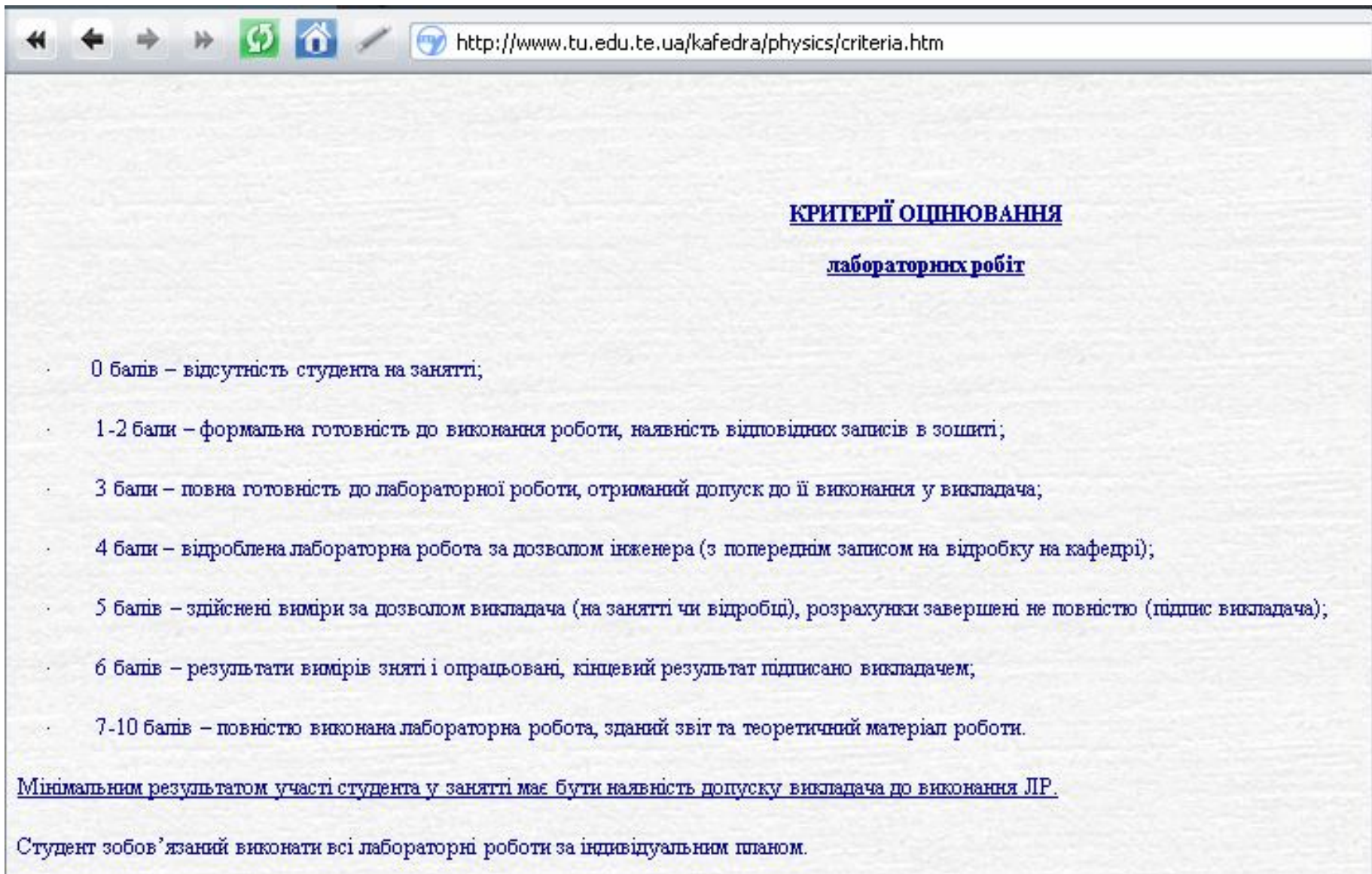
[перелік літератури з фізики, якою можна користуватися в читальному залі бібліотеки ТДТУ](#)

Запрошуємо студентів ТДТУ до участі в науковій роботі!

Г. ГРАФІК КОНСУЛЬТАЦІЙ НА ВЕСНЯНИЙ СЕМЕСТР 2008/2009 н.р.

Прізвище викладача	Тиждень	Дні тижня	Год.	Ауд.
Дідух Леонід Дмитрович	I, II	вівторок	12.30-13.30	40
	I, II	четвер	12.30-13.30	40

Інформація, яка стосується ліквідації академзаборгованості, повинна бути доступною



The image shows a screenshot of a web browser window. The address bar contains the URL <http://www.tu.edu.te.ua/kafedra/physics/criteria.htm>. The main content of the page is centered and consists of the following text:

КРИТЕРІЇ ОЦІНЮВАННЯ
лабораторних робіт

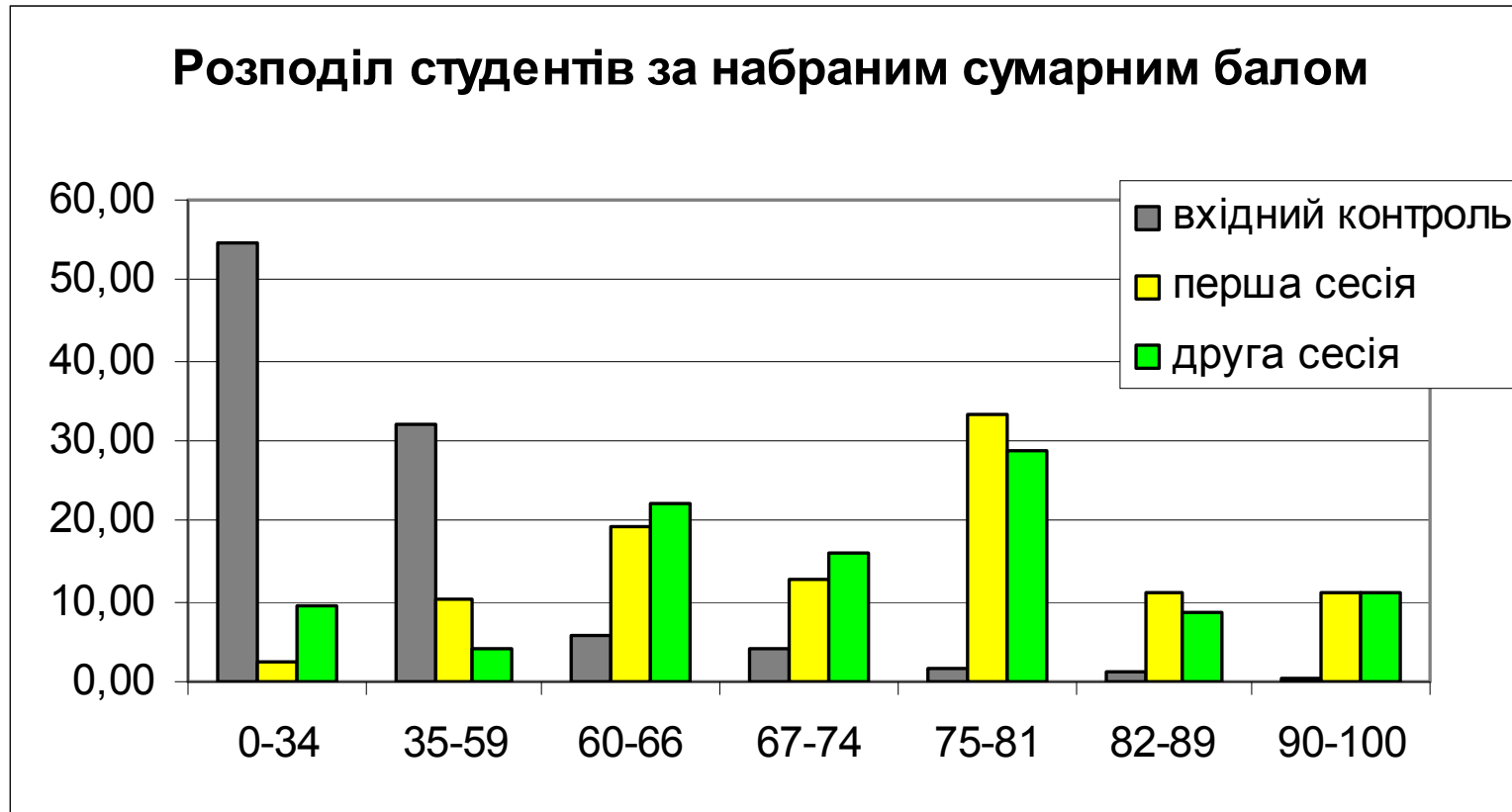
- 0 балів – відсутність студента на занятті;
- 1-2 бали – формальна готовність до виконання роботи, наявність відповідних записів в зошиті;
- 3 бали – повна готовність до лабораторної роботи, отриманий допуск до її виконання у викладача;
- 4 бали – відроблена лабораторна робота за дозволом інженера (з попереднім записом на відробку на кафедрі);
- 5 балів – здійснені виміри за дозволом викладача (на занятті чи відробці), розрахунки завершені не повністю (підпис викладача);
- 6 балів – результати вимірів зняті і опрацьовані, кінцевий результат підписано викладачем;
- 7-10 балів – повністю виконана лабораторна робота, зданий звіт та теоретичний матеріал роботи.

Мінімальним результатом участі студента у занятті має бути наявність допуску викладача до виконання ЛР.

Студент зобов'язаний виконати всі лабораторні роботи за індивідуальним планом.

Критерії оцінювання повинні бути чіткими та уніфікованими

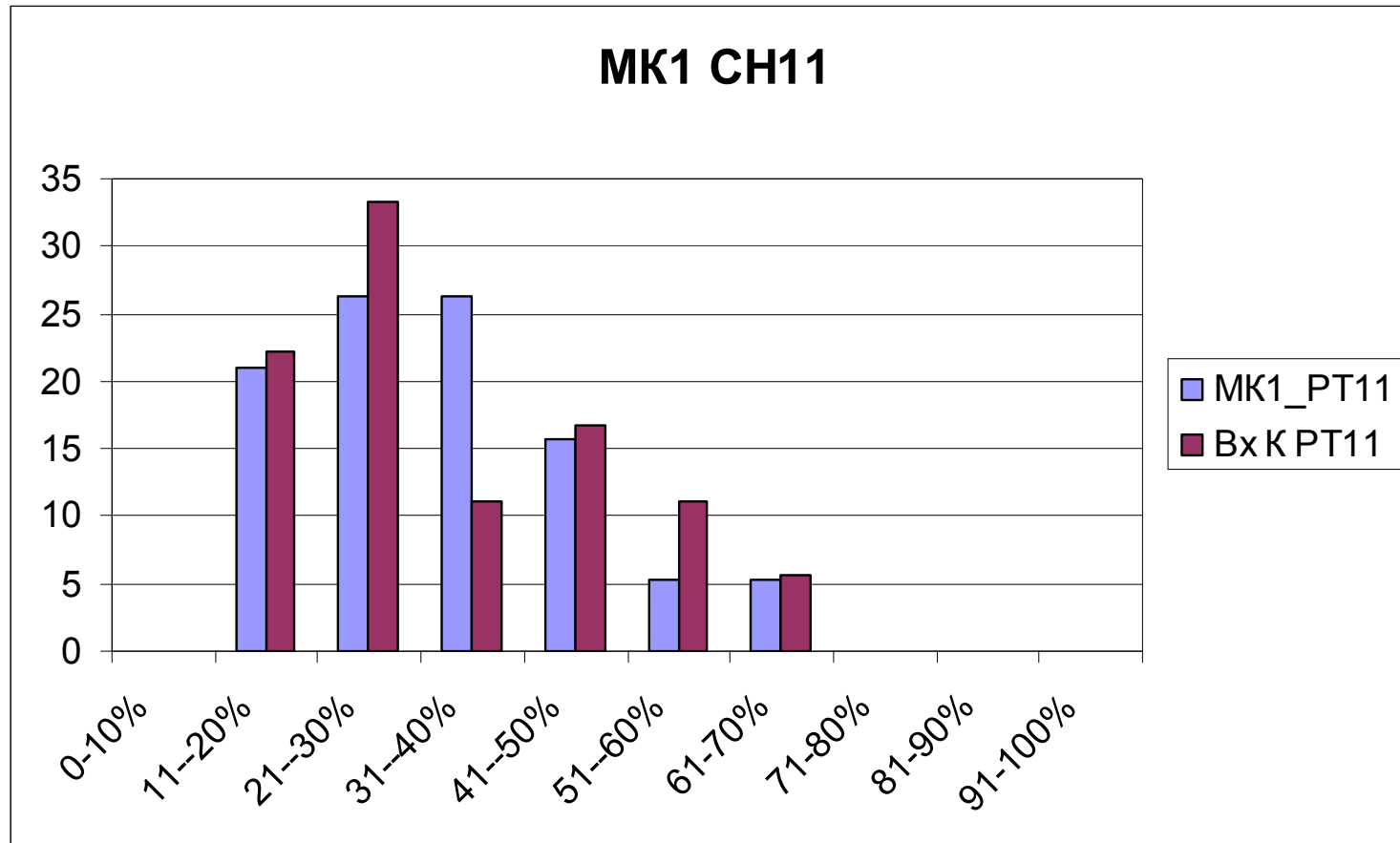
Результати адаптації першокурсників у 2010-2011 н.р.



Факторами, які перешкоджають адаптаційним заходам, є

- незадовільне відвідування занять частиною студентів;
- заміна екзаменів заліками (зменшує мотивацію до підвищення рейтингу)
- неможливість корегування розбиття груп на підгрупи з врахуванням рівня підготовки студентів.

Адаптація на протязі першого модуля курсу



У відсотках загальної кількості студентів від відсотків набраних балів

Висновки

- В методичній роботі основними напрямками з адаптації є розробка критеріїв, підготовка методичних посібників (в т.ч. для самостійної роботи студентів) підготовка тестів, аналіз їх результатів

Особлива увага повинна приділятися організації і змістовному наповненню самостійної роботи студентів над курсами (проведення регулярних консультацій, підготовка методичних вказівок до організації самостійної роботи).

- Важливим є проведення вхідного контролю знань як передумови до вибору методики навчання з групами студентів, що мають різну базову підготовку та моніторингу навчальних успіхів студентів.
- Використання шкали оцінювання ECTS зумовлює необхідність “гармонізації” критеріїв оцінювання навчальної діяльності студентів.